

## CASCADING KECAMATAN CERME

<b>Misi 1</b>	Menciptakan tata kelola pemerintahan yang bersih, akuntabel serta mewujudkan kepemimpinan yang inovatif dan kolaboratif.
<b>Tujuan 1</b>	Menghadirkan Tata Kelola Pemerintahan Gresik Baru Yang Inovatif, Kolaboratif dan Cerdas Berdasarkan Good and Clean Governance

Indeks Reformasi Birokrasi

<b>Sasaran 1</b>	Meningkatnya tata kelola pemerintahan yang bersih akuntabel dengan pelayanan publik yang berkualitas berbasis pemanfaatan teknologi informasi
------------------	---

Indeks SPBE

<b>Sasaran</b>	Meningkatkan kualitas dan kebermanfaatan pelayanan publik di kecamatan
----------------	--

<b>Indikator</b>	Nilai Indeks kepuasan masyarakat pelayanan kecamatan
------------------	--

Formulasi sesuai Peraturan Menteri Pendayagunaan Aparatur Negara Dan Reformasi Birokrasi Republik Indonesia Nomor 14 Tahun 2017 Tentang Pedoman Penyusunan Survei Kepuasan Masyarakat Unit Penyelenggara Pelayanan Publik

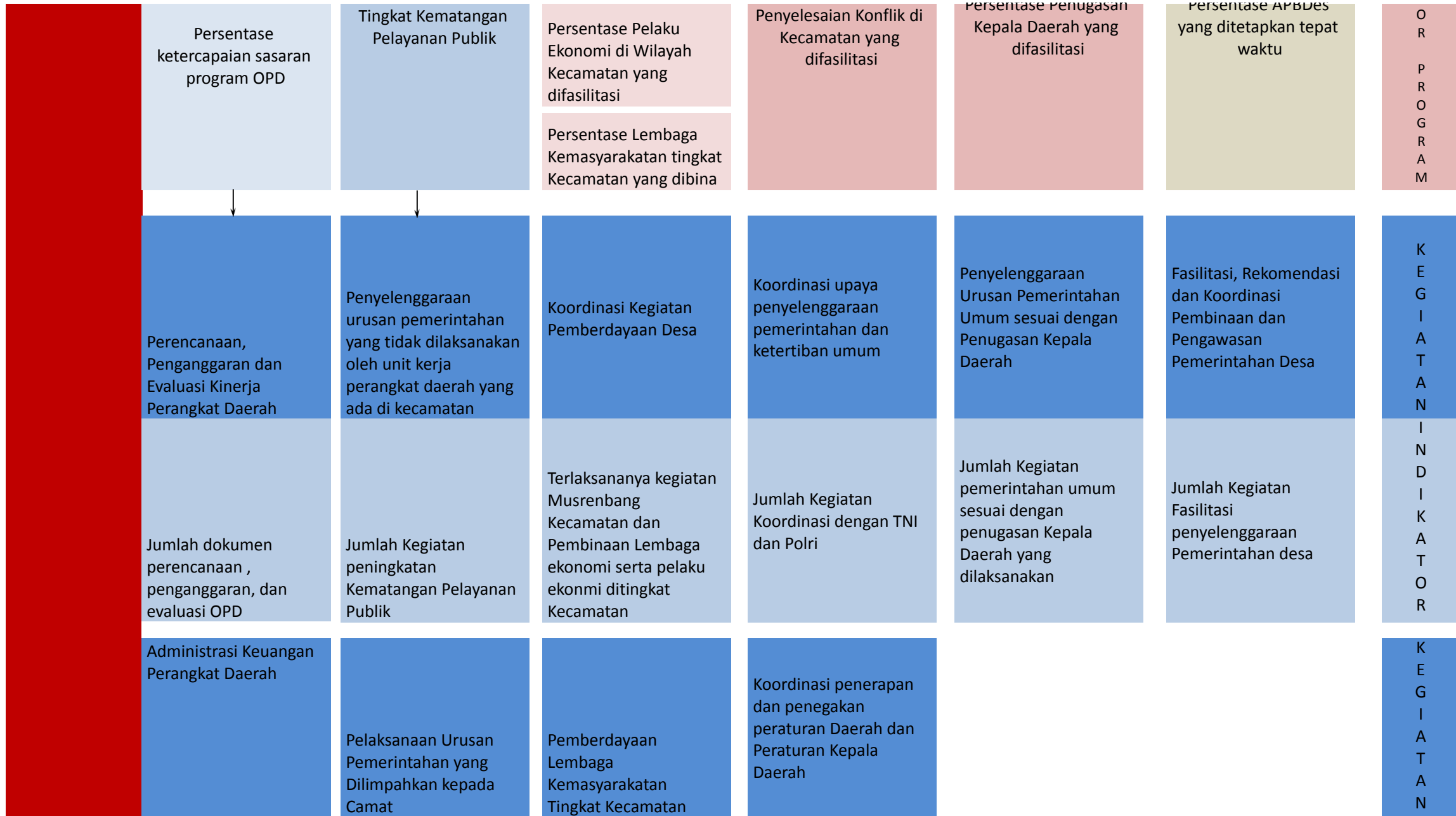
PROGRAM PENUNJANG URUSAN PEMERINTAHAN DAERAH KABUPATEN/KOTA	PROGRAM PENYELENGGARAAN PEMERINTAHAN DAN PELAYANAN PUBLIK	PROGRAM PEMBERDAYAAN MASYARAKAT DESA DAN KELURAHAN	PROGRAM KOORDINASI KETENTRAMAN DAN KETERTIBAN UMUM	PROGRAM PENYELENGGARAAN URUSAN PEMERINTAHAN UMUM	PROGRAM PEMBINAAN DAN PENGAWASAN PEMERINTAHAN DESA
Nilai Kapasitas Internal Organisasi		Persentase RKPDes yang ditetapkan tepat	Persentase	Persentase Penugasan	Persentase APRDes
		Persentase Lembaga Ekonomi Masyarakat yang difasilitasi			

R  
P  
J  
M  
D

R  
E  
N  
S  
T  
R  
A

P  
R  
O  
G  
R  
A  
M

I  
N  
D  
I  
K  
A  
T





	Terlaksananya Pembayaran jasa-jasa penunjang urusan pemerintah daerah
	Pemeliharaan Barang Milik Daerah Penunjang Urusan Pemerintahan Daerah
	Jumlah Kendaraan dinas yang mendapatkan perawatan rutin , Jumlah peralatan kantor yang mendapatkan perawatan ,jumlah gedung yang dirawat

I  
N  
D  
I  
K  
A  
T  
O  
R

K  
E  
G  
I  
A  
T  
A  
N

I  
N  
D  
I  
K  
A  
T  
O  
R